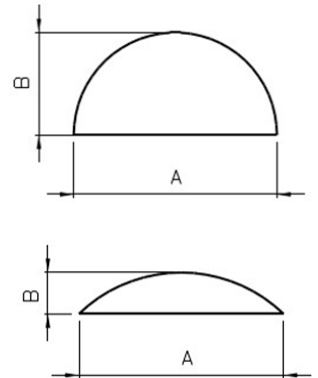


Half rounds - Half ovals

Mezzi tondi - Mezzi ovali

Cold produced - Prodotti a freddo

A	B	kg/m
10	3,5	0,2
12	6	0,45
12,7	3,8	0,28
14	4	0,32
15	5	0,43
16	6	0,57
16	8	0,8
18	5,3	0,54
18	9	1,02
19	4,8	0,51
20	4	0,44
20	6	0,68
20	10	1,26
21,5	5,5	0,66
25,4	6,3	0,89
25	7	0,99
25	10	1,49
25	12,5	1,96
30	9	1,54
30	15	2,83
31,8	6,3	1,1
31,8	8	1,42
38	9,5	2,02
38	15	3,39
40	8	1,76
40	20	5,03
50	12,5	3,49
50	25	7,85



Dimensional Tolerances

Tolleranze dimensionali

simile a DIN 1018

Available materials

Qualità disponibili

AISI 304/W.1.4301

AISI 304L/W.1.4307

AISI 316/W.1.4401

AISI 316L/W.1.4404

AISI 316Ti/W.1.4571